

## SUIVRE UNE **FORMATION COMPLÈTE** EN PROMOTION SOCIALE

Cette formation est accessible aux adultes ayant réussi une 4e secondaire et axée sur les cours généraux afin de préparer au mieux les candidats aux études supérieures.

### IETS PS – UT

Boulevard Roullier 1  
6000 Charleroi  
071/53.17.55 - www.ietsps.be

Certificat  
2 ans  
● 5x/semaine, jour

### IEPSCF de Colfontaine

Rue Clémenceau, 60-62  
7340 Colfontaine  
065/67.26.88 - www.iepscol.be

Certificat  
2 ans  
● 4 à 5x/semaine, jour

### EIC de Courcelles

Place Roosevelt 2 bte 3  
6180 Courcelles  
071/46.63.50 - www.eicourcelles.be

Certificat  
2 ans  
● 5x/semaine, jour ou soir

### IEPSCF de Dour

Rue de Boussu, 84  
7370 Dour  
065/65.24.47 - www.iepscf-dour.be

Certificat  
2 ans  
● 4 à 5x/semaine, jour ou soir

### IEPSCF de Jemappes

Avenue du Roi Albert, 643  
7012 Jemappes  
065/88.15.00 - www.iepsjemappes.be

Certificat  
2 ans  
● 4 à 5x/semaine, jour

### EI de Marcinelle Monceau

Rue du Chemin Vert 66  
6001 Marcinelle  
071/36.50.39 - sites.google.com/site/ecepsmarcinellemonceau/

Certificat  
2 ans  
● 4 à 5x/semaine, jour

### IRG de Anderlecht

Avenue Emile Gryson 1 - Bat 4C - 2e étage  
1070 Anderlecht  
02/526.75.40 - www.ceria.be/irg

Certificat  
2 ans  
● 5x/semaine, soir et samedi

### EPFC de St-Josse-ten-Noode

Avenue de l'Astronomie 19  
1210 St-Josse-ten-Noode  
02/777.10.10 - www.epfc.eu

Certificat  
2 ans  
● 5x/semaine, jour

### IEPSCF de Uccle

Rue Gatti de Gamond 95  
1180 Uccle  
02/332.11.66 - www.iepscf-uccle.be

Certificat  
2 ans  
● 5x/semaine, jour

### ITSCM de Schaerbeek

Boulevard Lambermont 35  
1030 Schaerbeek  
02/781.00.40 - www.cardinalmercier-promotionsociale.be

Certificat  
2 ans  
● 5x/semaine, jour

## NOUS CONTACTER



Rue Saint-Martin 8 - 7800 Ath



068/68.19.70 | 0499/21.50.90



ath@inforjeunes.be



Infor Jeunes Ath

● Disponible  
En ligne  
Mercredi 12H - 17H  
Samedi 10H - 13H



IJ Ath



www.inforjeunesath.be

## NOS HORAIRES

### De septembre à juin

Lundi	FERMÉ
Mardi	10H - 17H
Mercredi	12H - 17H
Jeudi	12H - 17H
Vendredi	12H - 17H
Samedi	10H - 13H

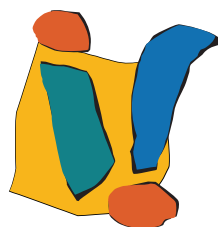
### De juillet à août

Lundi	15H - 17H
Mardi	10H - 17H
Mercredi	12H - 17H
Jeudi	10H - 17H
Vendredi	12H - 17H
Samedi	FERMÉ

Ed. responsable : S. Da Silva - Infor Jeunes Ath asbl - Rue Saint-Martin, 8 - 7800 Ath

# OBTENIR SON CESS

Envie d'obtenir ton CESS  
(Certificat d'Etudes Secondaires Supérieures)  
par un autre moyen que l'enseignement de plein exercice ?  
Cette brochure est pour toi !



**INFOR  
JEUNES**  
Ath  
asbl



Mise à jour le 01/01/2019

# CEFA

Le CEFA (Centre d'Education et de Formation en Alternance) permet au jeune (dès 15 ans et les 2 premières années du secondaire suivies ; ou 16 ans sans condition, et jusque 25 ans sous certaines conditions) de se former à un métier directement en entreprise. Pendant 2 ou 3 ans, il devra alors suivre 1 à 2 journées de cours théoriques par semaine, pour 3 à 4 jours de stage rémunéré dans une entreprise. Certaines de ces formations délivrent le CESS (soit par un art.49 soit par une 7<sup>e</sup> complémentaire), les voici :

**ITCF Renée Joffroy Ath** Avenue Vauban, 6 - 7800 Ath  
068/84.32.71 - [www.itcfreneejoffroy.be](http://www.itcfreneejoffroy.be)

- Bois (art.49) - Menuiserie (art.49)
- Cuisine et salle (art.49) - Cuisine de collectivité (art.49)
- Gestion de très petites entreprises (7<sup>e</sup>)
- Mécanique d'entretien automobile (art.49)
- Mécanique garage (art.49)
- Rénovation, restauration et conservation du bâtiment (art.49)
- Service sociaux - Aide familial(e) (art.49)
- Vente (art.49)

**CEFA libre Ath** Boulevard du Château, 12 - 7800 Ath  
068/26.88.80 - [www.itlath.info/v5](http://www.itlath.info/v5)

- Menuiserie (art.49)
- Construction Gros-oeuvre (art.49)
- Complément en soudage sur tôles et sur tubes (7<sup>e</sup>)

**IPES Ath** Lieu des cours Rue des Récollets, 14 - 7800 Ath  
Infos Mme Fourneau 068/26.41.30 (site Cambier)  
068/26.41.20 (site Récollets)

- Coiffure (art.49)

**CEFA Athénée Prov. Leuze-en-Hainaut** Rue du Rempart, 16 - 7900 Leuze-en-Hainaut  
068/26.46.50 - [www.atheneeleuze.be](http://www.atheneeleuze.be)

- Coiffure (art.49)
- Sommellerie (art.49)
- Vente (art.49)
- Technique de maintenance et diagnostic automobile (art.49)

**CEFA I.E.T. Saint-Eloi Leuze-en-Hainaut** Rue Saint-Martin, 12 - 7900 Leuze-en-Hainaut  
068/66.96.27 - [www.cespleuze.be](http://www.cespleuze.be)

- Complément en art floral (art.49)
- Complément en mécanique agricole et/ou horticole (art.49)
- Mécanique des moteurs diesel et engins hydrauliques (art.49)

# JURY CENTRAL

Les Jurys forment une filière alternative pour accéder à un diplôme pour les étudiants qui ne trouvent pas leur place dans un parcours scolaire «classique», ou qui ont dû interrompre celui-ci. Le Jury Central permet de valider les compétences des cours de 5<sup>e</sup>, 6<sup>e</sup> et parfois 7<sup>e</sup> secondaire général, technique, professionnel ou artistique. Le Jury ne dispense pas de cours, mais propose de passer une série d'examens dans les matières nécessaires à l'obtention du CESS.

Le Jury organise généralement 2 sessions d'examens par an : de août à janvier, et de février à juillet. Les inscriptions se prennent fin mai et fin décembre. Tous les candidats, âgés d'au minimum 16 ans au moment de l'inscription, qui désirent s'inscrire à un jury sont tenus d'assister à une séance d'information obligatoire.

Pour plus d'information :  
<http://enseignement.be/jurys>  
02/690.85.86 - [jurys@cfwb.be](mailto:jurys@cfwb.be)

## COMMENT S'Y PRÉPARER ?

### 1/ L'enseignement à distance

L'enseignement à distance permet d'accéder au contenu des cours sans devoir les suivre dans une école. Il donne accès à la majorité des cours (pas l'entièreté) pour 25€ (dans certains cas, l'accès peut être gratuit : chômage, handicap, réfugiés, etc.). L'étudiant doit étudier et assimiler toute la matière de façon autonome.

Infos : [elearning.cfwb.be](http://elearning.cfwb.be) - [ead@cfwb.be](mailto:ead@cfwb.be) - 02/690.82.82

### 2/ Les écoles privées

Même si ces écoles ne peuvent garantir un taux de réussite de 100%, cette formule prépare le jeune au passage des examens de Jury Central. Le prix de l'inscription y est élevé.

Liste des écoles sur : [www.ecolesjurycentral-cess.be](http://www.ecolesjurycentral-cess.be)

# PROMOTION SOCIALE

La Promotion sociale est une école de formations proposées en horaires décalés en journée, en soirée ou encore le weekend. C'est une école qui permet aux travailleurs, aux demandeurs d'emploi et aux étudiants de continuer à se former. Ce type d'enseignement délivre soit des diplômes (du CEB au bachelier), soit des certificats, soit des brevets. Elle est accessible à tous à partir de 16 ans (pour certaines options).

Pour obtenir le CESS, il existe 2 types de formations : la formation complète (accessible aux + de 18 ans ayant réussi une 4<sup>e</sup> secondaire et axée sur les cours généraux afin de préparer au mieux les candidats aux études supérieures.) et le complément de formation (accessible aux + de 18 ans ayant réussi une 4<sup>e</sup> secondaire, et inscrits ou en possession d'un CQ).

## SUIVRE UN COMPLÉMENT DE FORMATION EN VUE DE L'OBTENTION DU CESS

Le complément de formation en vue de l'obtention du CESS permet d'obtenir **par capitalisation** avec un Certificat de Qualification (CQ), un CESS correspondant à celui délivré dans l'enseignement de plein exercice.

**IEPSCF d'Ath**  
Rue Carton, 5  
7800 Ath  
068/28.17.44 - [www.ieps-ath.be](http://www.ieps-ath.be)

Certificat 2 ans  
1x/semaine, jour

**IPEPS de Leuze-En-Hainaut**  
Rue Paul Pastur, 49  
7900 Leuze-En-Hainaut  
069/67.21.27 - [www.ipepswalloniepicarde.be](http://www.ipepswalloniepicarde.be)

Certificat min. 1 an  
5x/semaine, jour

**IPEPS de Lessines**  
Ancien Chemin d'Ollignies, 2  
7860 Lessines  
068/33.28.26 - [www.promotionsocialelessines.be](http://www.promotionsocialelessines.be)

Certificat min. 1 an  
4x/semaine, soir

**IPEPS de Péruwelz**  
Boulevard Leopold III, 40  
7600 Péruwelz  
069/77.10.35 - [www.epsperuwelz.be](http://www.epsperuwelz.be)

Certificat 1 an 1/2  
2x/semaine, jour